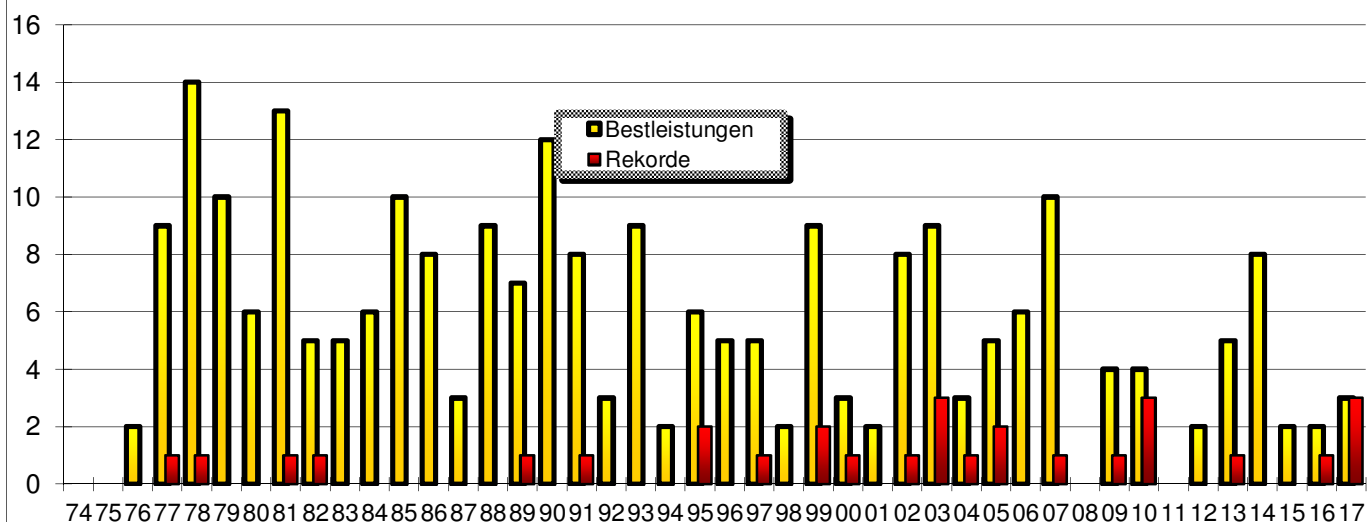


Richtlinien der KTVA-Bestenliste

- 1 Diese Bestenliste des KTVA erhebt keinen Anspruch auf Vollständigkeit.
- 2 Diese Resultate entsprechen dem Stand ab 1975.
- 3 Für diese Liste werden nur FREILUFTWETTKÄMPFE gezählt.
- 4 Für diese Liste werden Resultate aus verschiedenen lizenzierten Meisterschaften und Meetings herangezogen, sowie Resultate aus Vorbereitungswettkämpfe auf GESA CUP, Einkampfmeisterschaften, Vereinsmeisterschaften, Turnfeste u.ä., welche bei solider Messung durchgeführt wurden
- 5 TRAININGSRESULTATE zählen nicht.
- 6 Für die Laufwettbewerbe werden nur Bahnresultate herangezogen: AUSNAHME: 1000m (GESA CUP, Einkampf- und Vereinsmeisterschaften) und 300m (Einkampf- und Vereinsmeisterschaften), welche bei solider Messung durchgeführt wurden
- 7 RÜCKENWINDRESULTATE sind gültig (Gleichberechtigung gegenüber jenen Resultaten, bei denen der Wind nicht gemessen wurde).

Diagramme der Bestenlisteneinträge 2017

Verteilung der Bestenlisteneinträge Herren



Verteilung der Bestenlisteneinträge Damen

